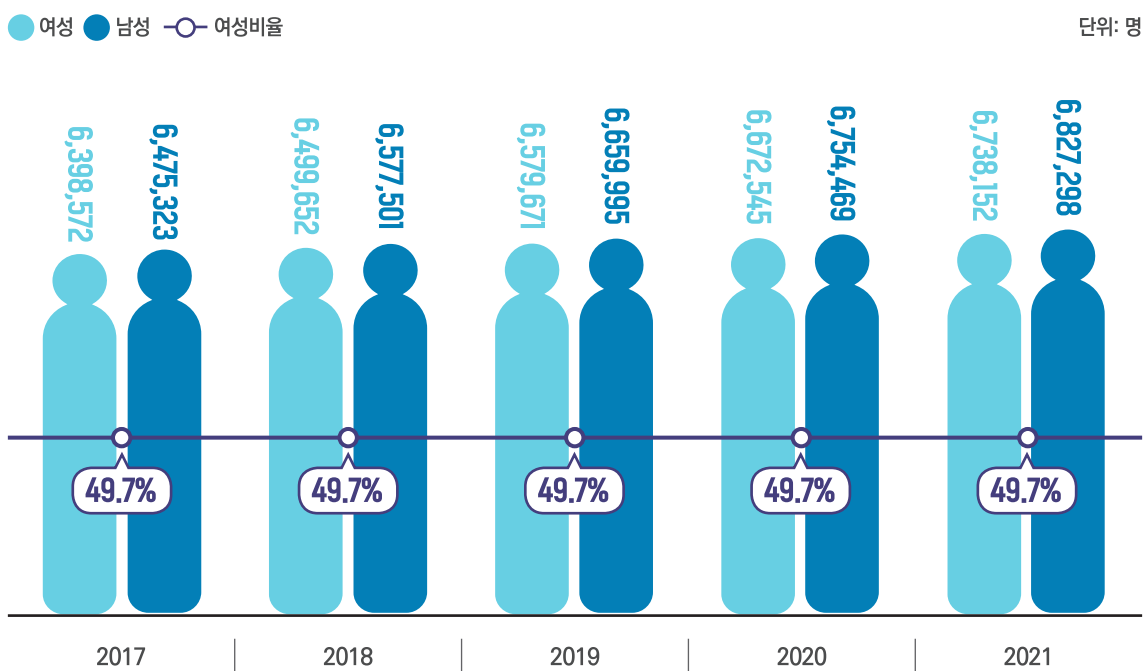


1 인구

총인구

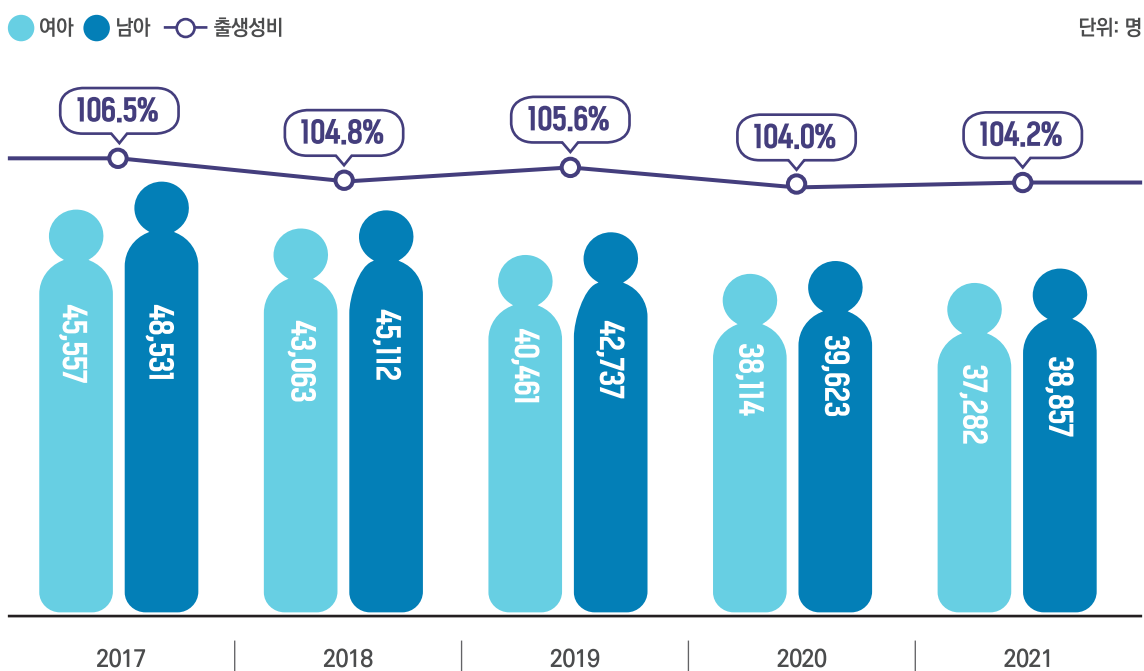
경기도 총인구(주민등록인구)는 남녀 모두 꾸준히 증가



주: 외국인 제외
 자료: 행정안전부, 주민등록인구현황

출생아 수 및 출생성비

출생아 수 지속적 감소, 남아가 여아보다 약 4% 많은 경향

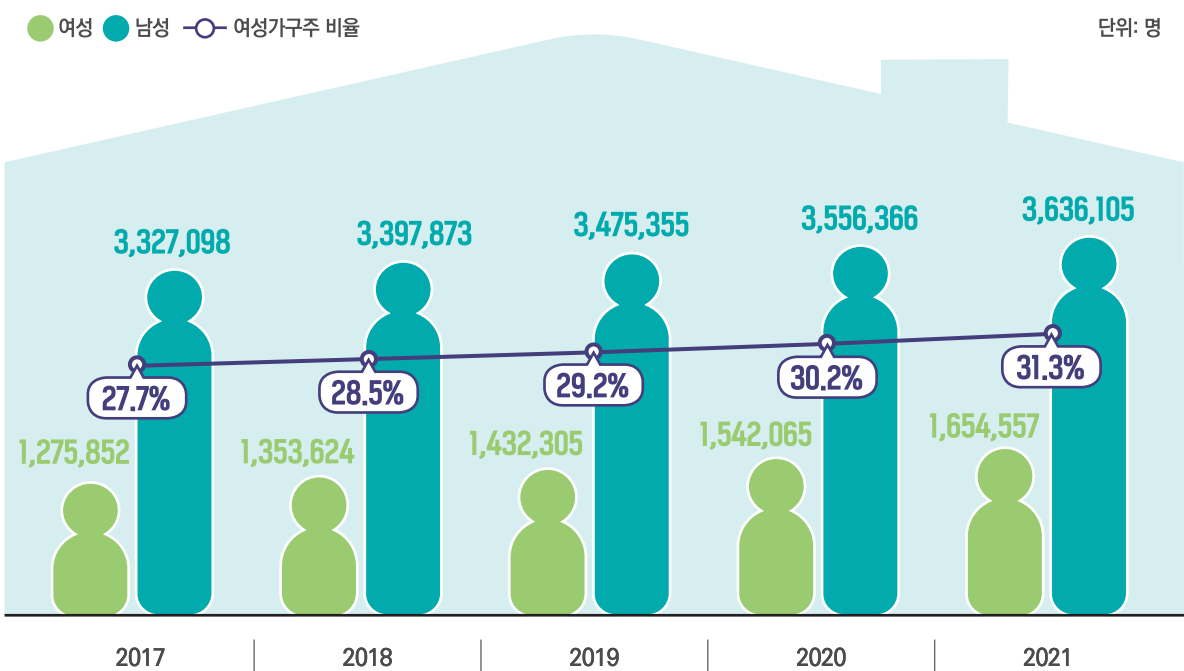


주: 여아 100명 당 남아 수
 자료: 통계청, 인구동향조사

2 가구 및 가족

성별 가구주

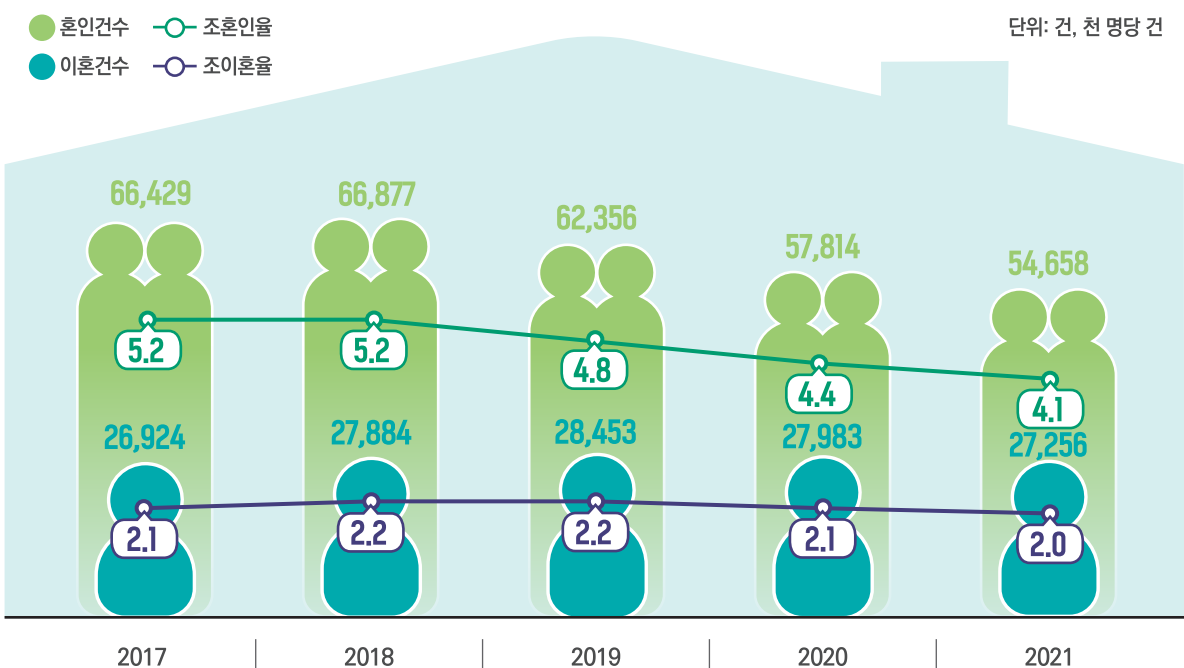
여성 가구주는 5년 전보다 약 38만 명 증가



주: 일반가구 대상
자료: 통계청, 인구총조사

혼인 및 이혼

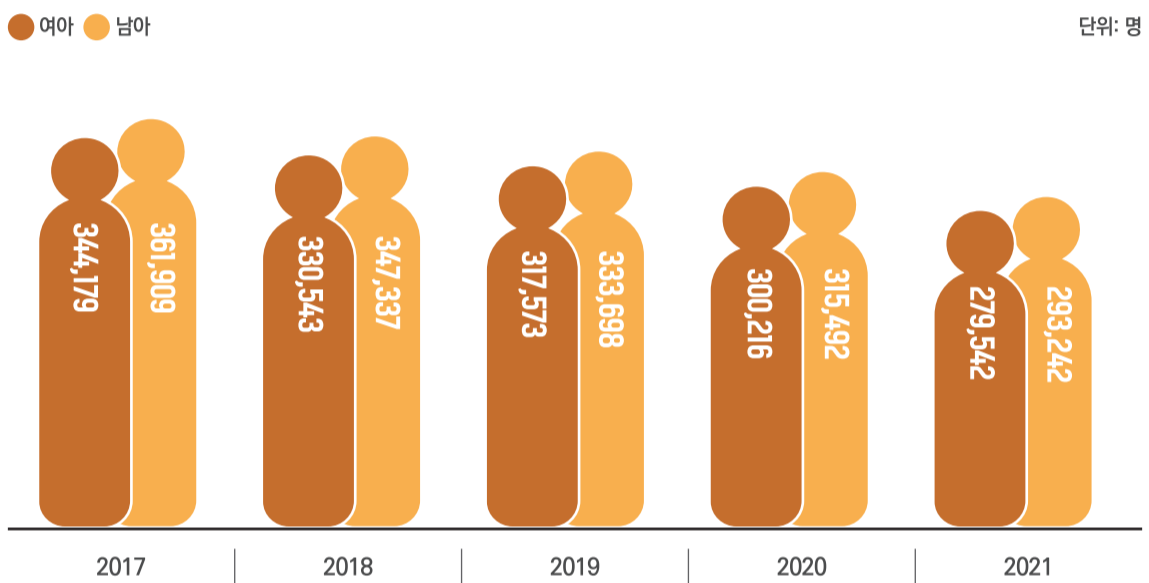
인구 1천 명 당 혼인 건수는 감소 추세



주: 조혼인율·조이혼율=1년 간 발생한 총 혼인·이혼건수를 당해연도 주민등록 연앙인구로 나눈 수치를 1,000분비로 나타낸 것
자료: 통계청, 인구동향조사

보육 대상 아동

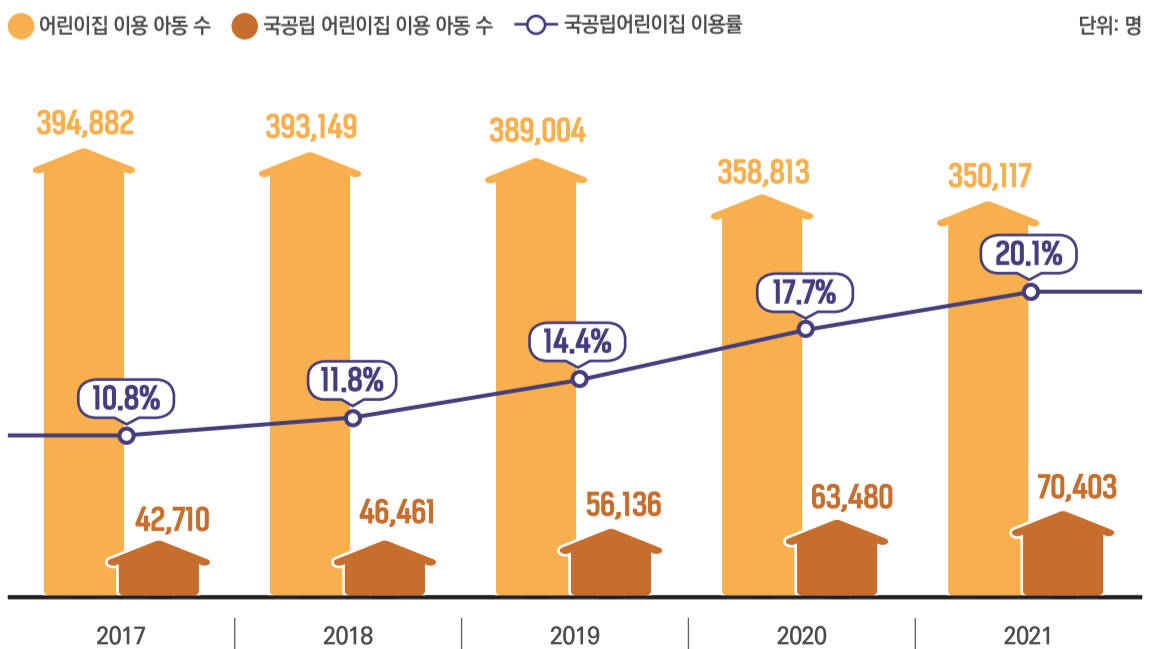
보육 대상 아동 수는 여아, 남아 모두 감소 추세



주: 0~5세 아동
자료: 행정안전부, 주민등록인구현황

어린이집 이용 아동

전체 어린이집 이용 아동 중, 국공립 어린이집 이용률은 꾸준히 증가



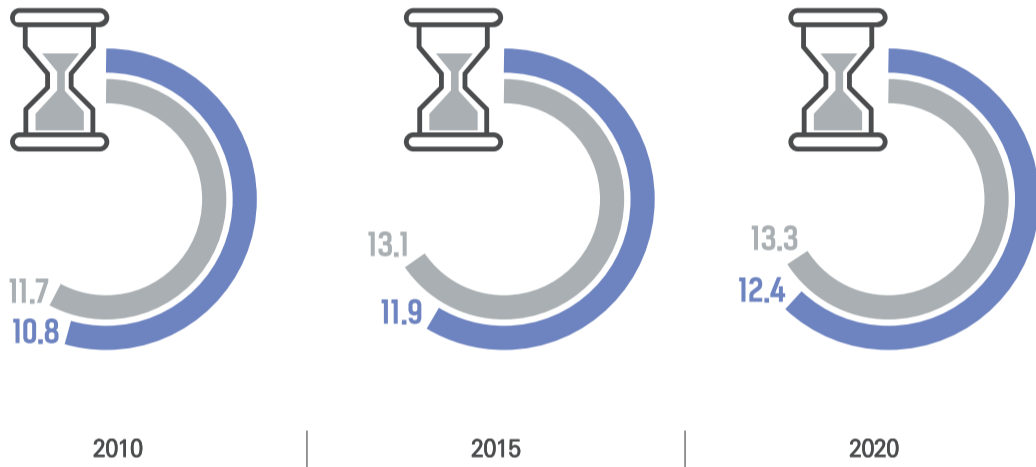
자료: 보건복지부, 보육통계

평균 교육 연수

성별 평균 교육 연수는 비슷한 수준이나 여성이 남성보다 다소 짧아

● 여성 ● 남성

단위: 년



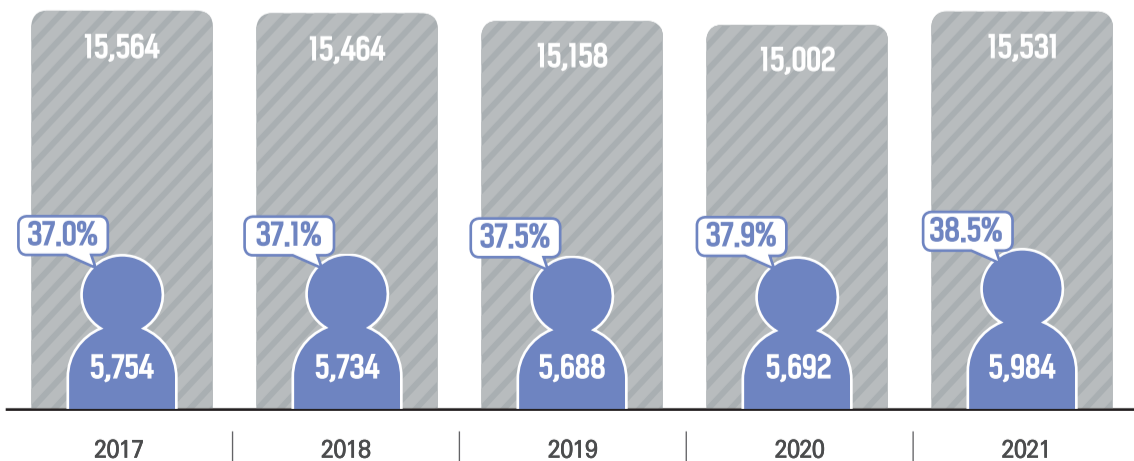
주: 재학생, 미상 제외
자료: 통계청, 인구총조사 전수(2010), 표본(2015, 2020)

고등교육기관의 여성교원 비율

고등교육기관의 여성교원 비율은 증가 추세

● 전체 ● 여성 □ 여성비율

단위: 명

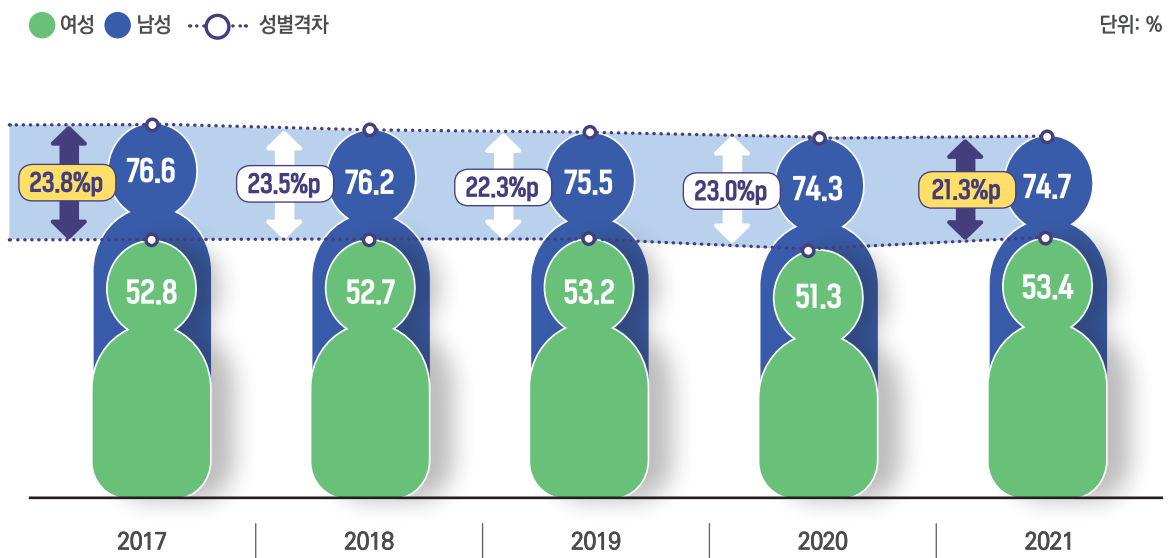


주: 각 년도 4월 기준
자료: 한국교육개발원, 교육통계연보

5 경제활동

경제활동참가율

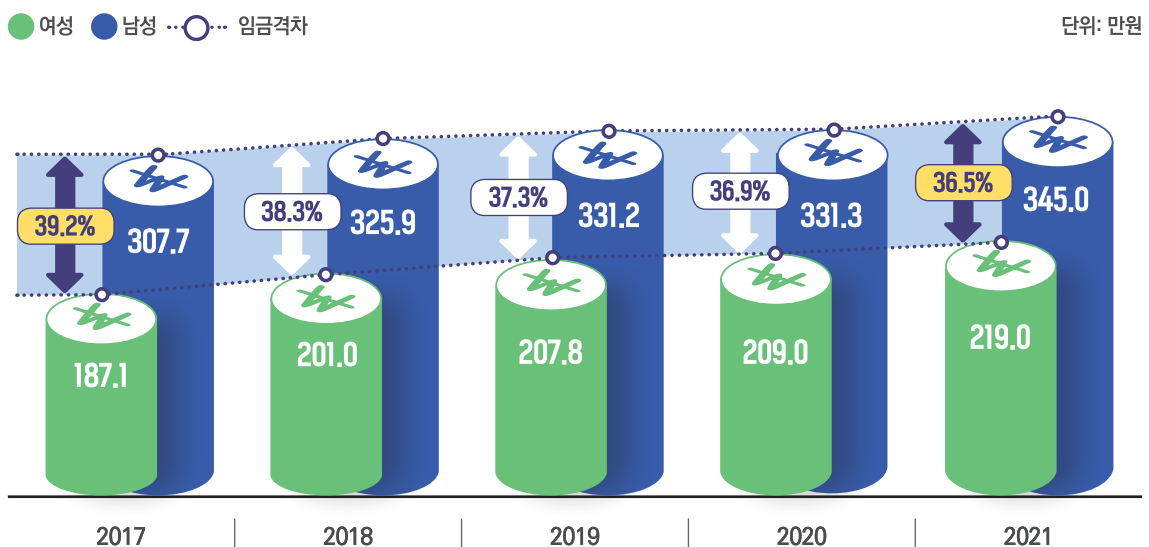
경제활동참가율의 성별 격차는 여전히 20%p 이상



자료: 통계청, 경제활동인구조사

성별임금격차

성별임금격차는 미미한 수준에서 감소중이나 여전히 36.5% 차이

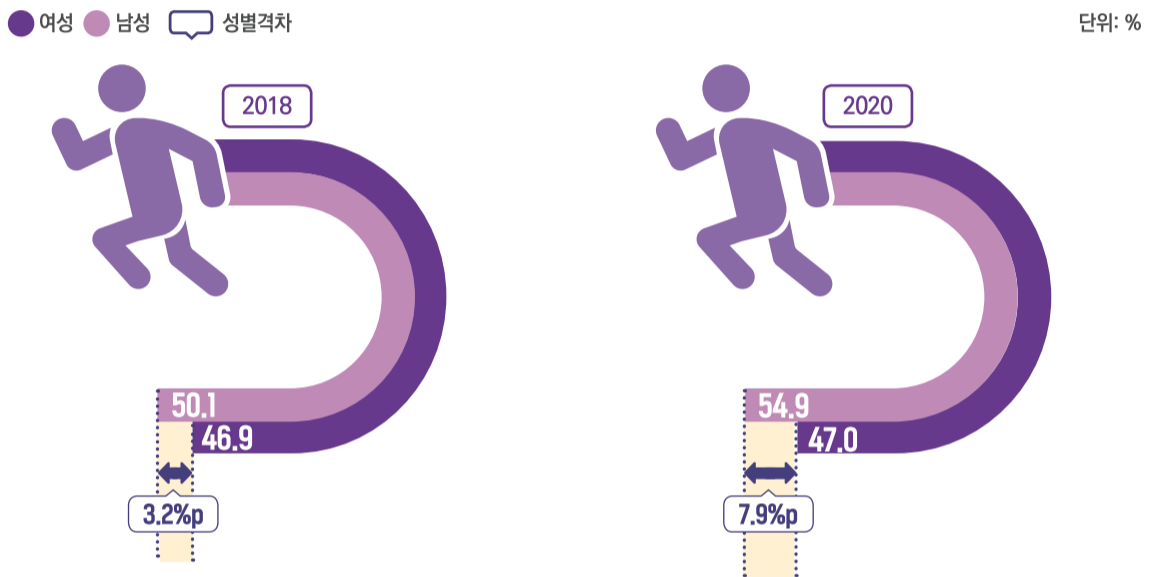


자료: 통계청, 지역별고용조사(각 연도별 하반기) 원자료 분석

6 건강

주관적 건강상태 인지율

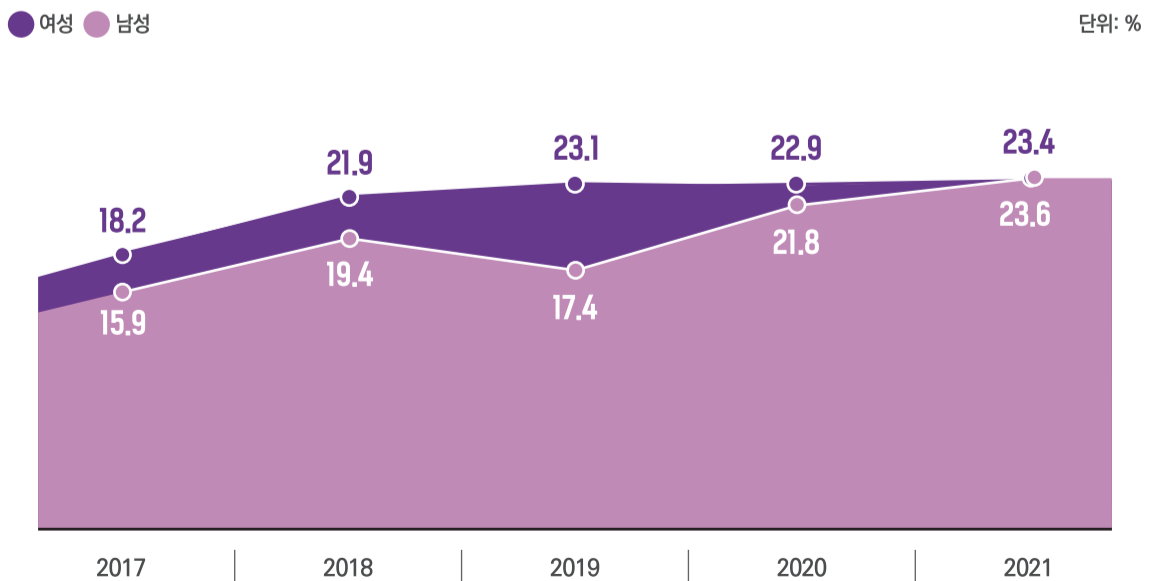
주관적 건강상태에 대해 '좋다'고 느끼는 성별 격차 증가



주 1) 13세 이상 인구
 2) 건강상태에 대해 '매우 좋음', '좋은 편임'으로 응답한 비율임
 자료: 통계청, 사회조사 원자료 분석

우울증상으로 인한 정신상담률

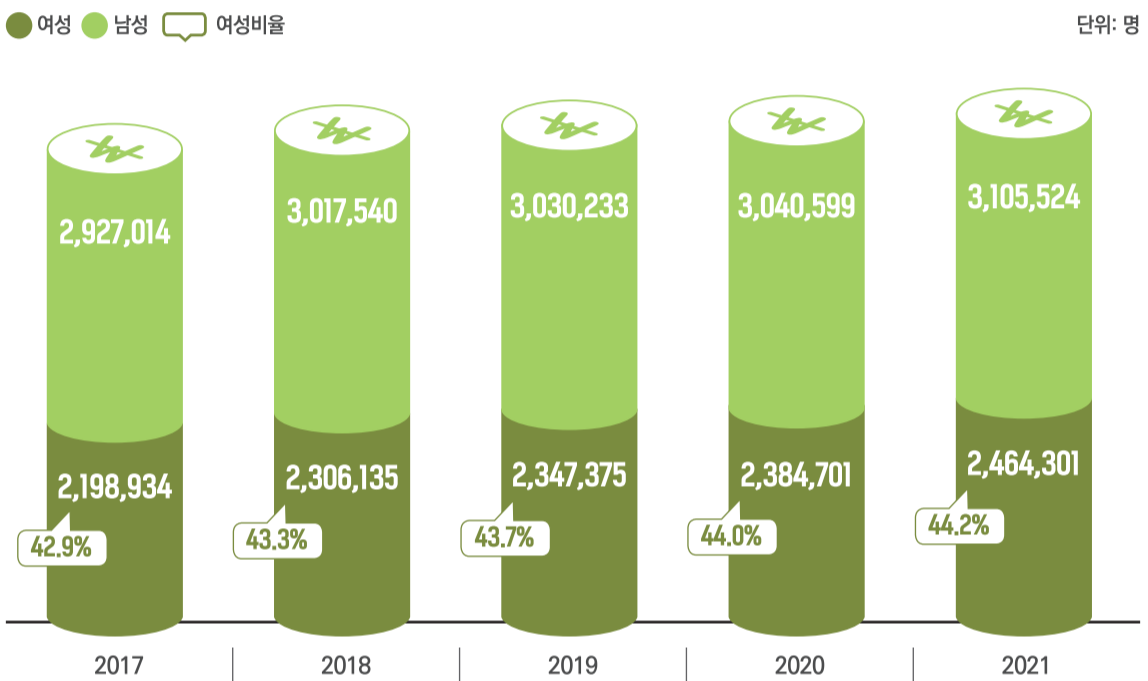
여성, 남성 모두 우울증상으로 인한 정신상담률 증가



자료: 질병관리청, 지역사회건강조사 원자료 분석

국민연금가입자

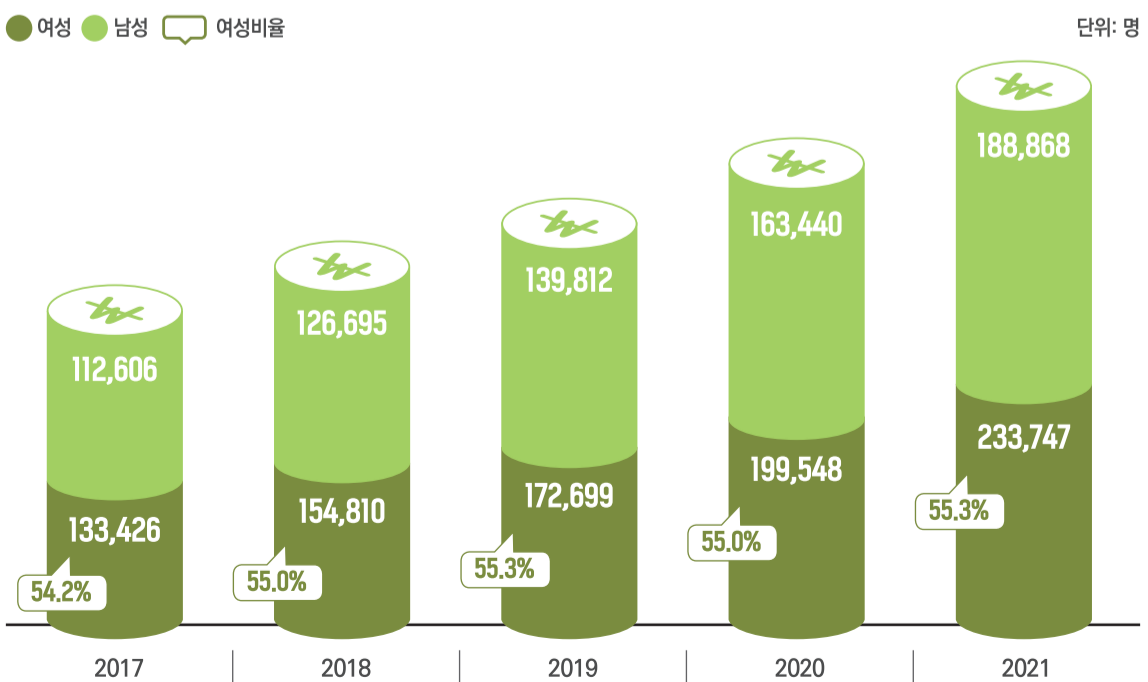
국민연금가입자 수는 증가추세이나 여성이 남성보다 적게 나타나



자료: 국민연금공단, 국민연금통계

국민기초생활보장수급자

국민기초생활보장수급자 수는 여성이 남성보다 많아 경제적으로 취약



자료: 보건복지부, 국민기초생활보장수급자현황

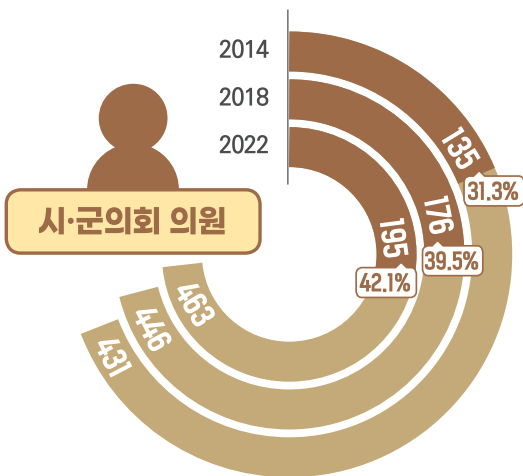
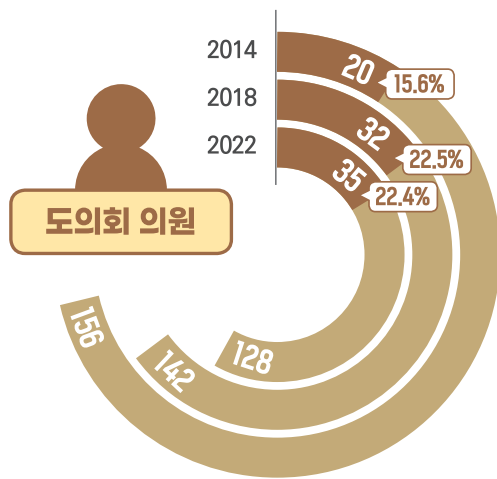
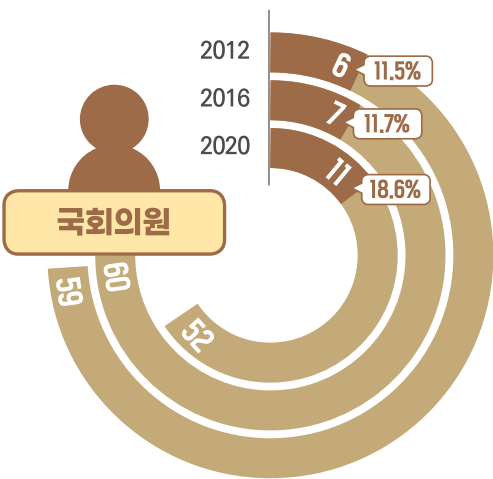
정치 및 사회참여

국회 및 지방의회

국회 및 지방의회 여성의원 비율은 상승세

● 여성 ● 전체 ☞ 여성비율

단위: 명



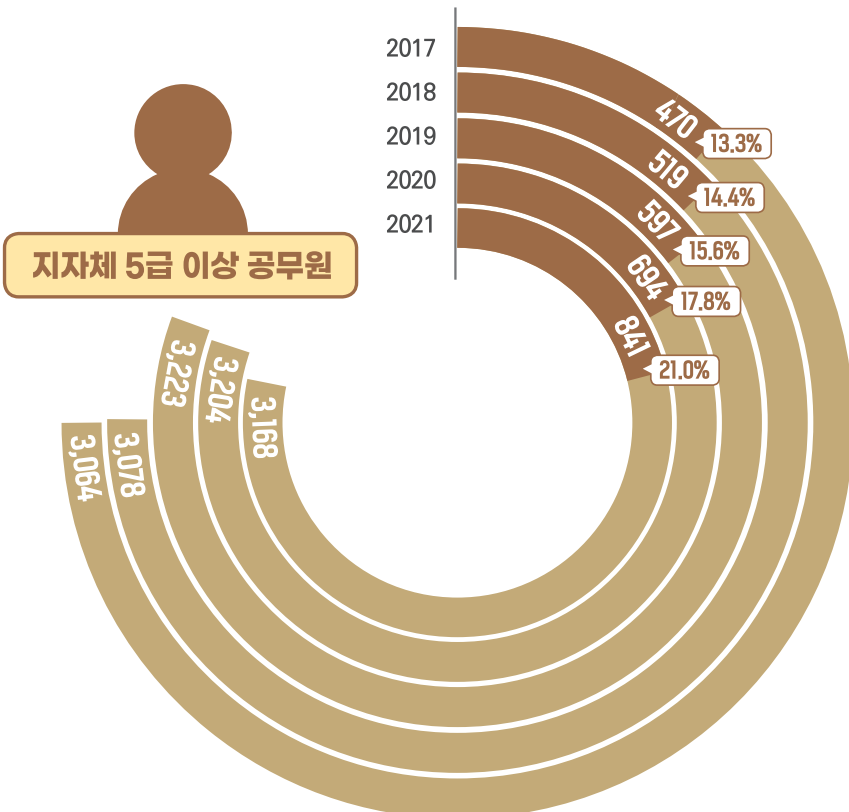
주: 지역구 및 비례대표 의원을 합한 수치임
자료: 중앙선거관리위원회, 선거통계시스템

지방자치단체

관리직 5급 이상 자치단체 여성공무원 비율 지속 상승

● 여성 ● 남성 ☞ 여성비율

단위: 명



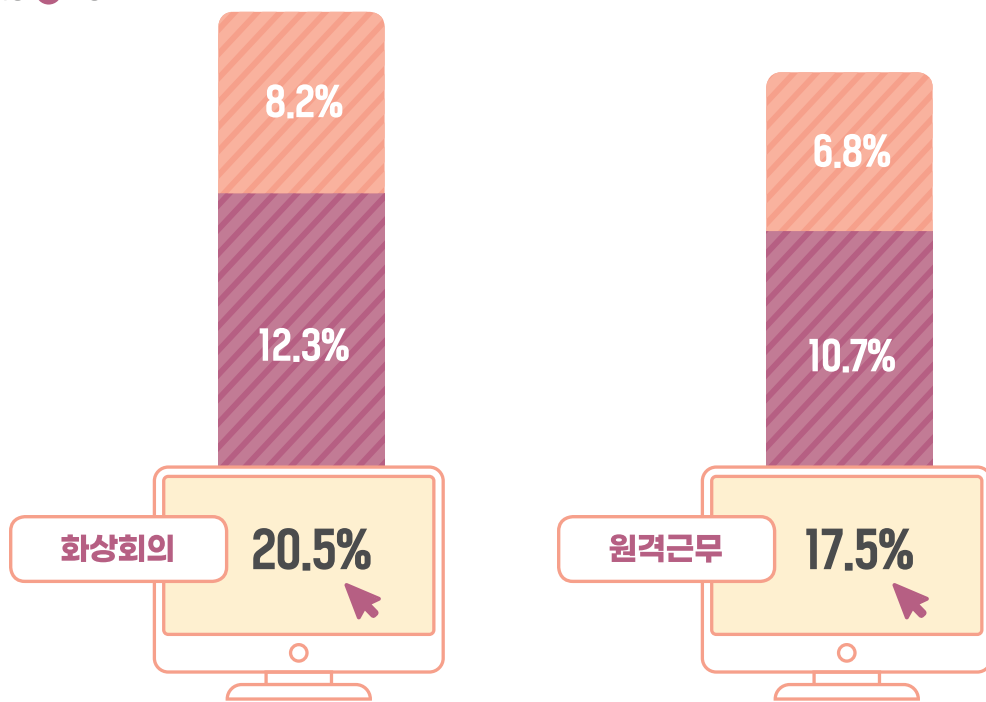
주: 지자체 5급 이상
자료: 행정안전부, 지방자치단체 여성공무원통계

문화 및 정보미디어

인터넷 이용자 중 화상회의 및 원격근무 경험

2020년 화상회의 및 원격근무 이용률은 여성이 남성보다 약 4%p 정도 낮아

● 여성 ● 남성



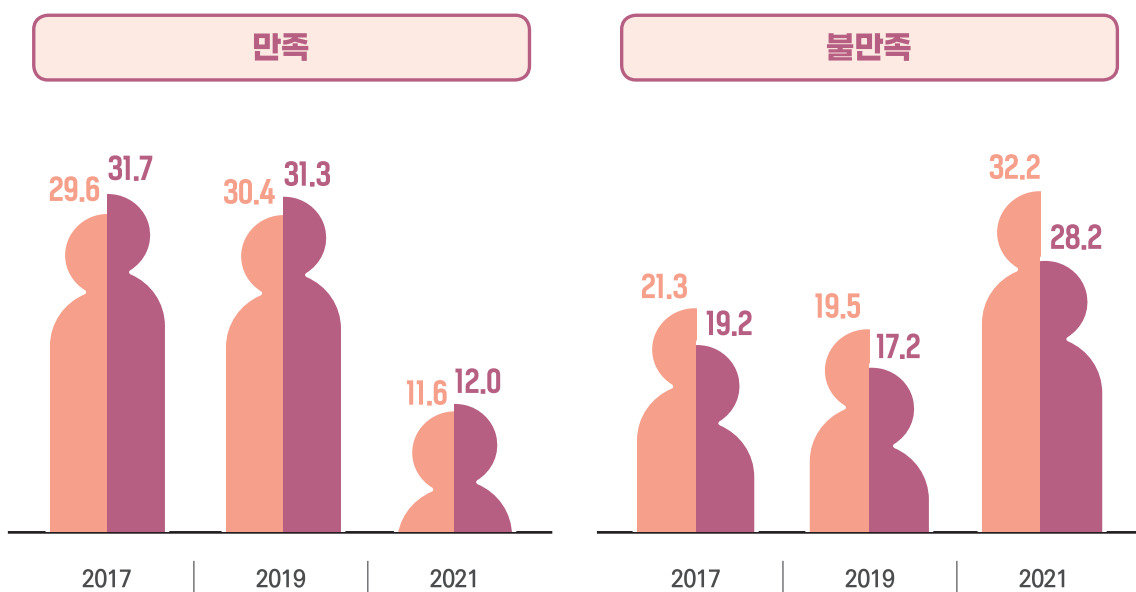
주: 만 3세 이상 인터넷 사용자
 자료: 과학기술정보통신부, 2020 인터넷이용실태조사 원자료 분석

여가생활만족도

여성, 남성 모두 2021년 여가생활 만족도 크게 하락

● 여성 ● 남성

단위: %

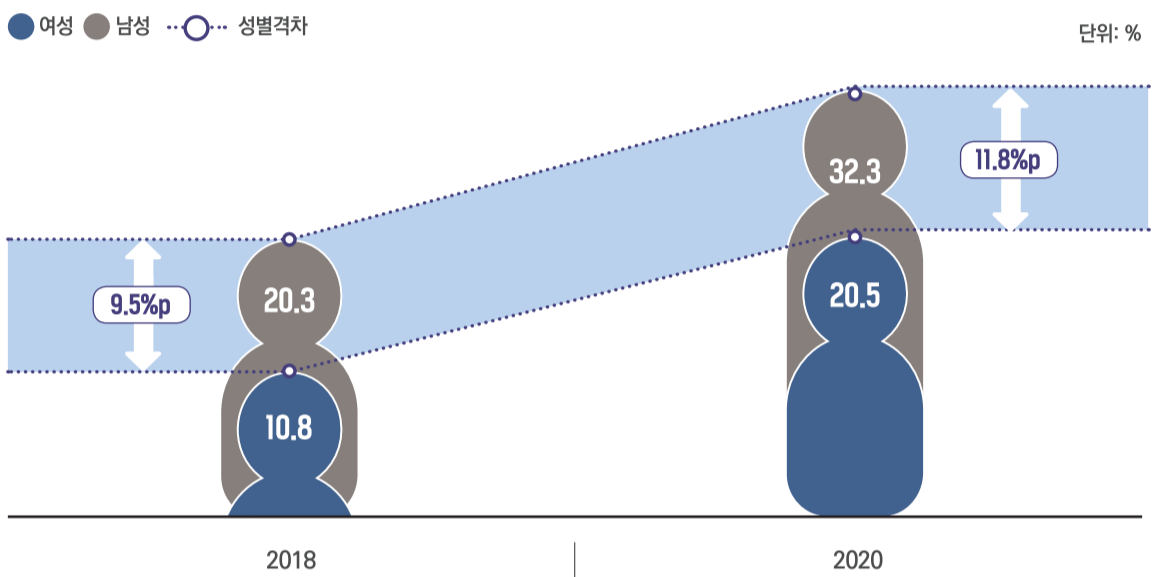


자료: 경기도, 경기도 사회조사

10 안전 및 환경

범죄발생에 대한 안전 인식

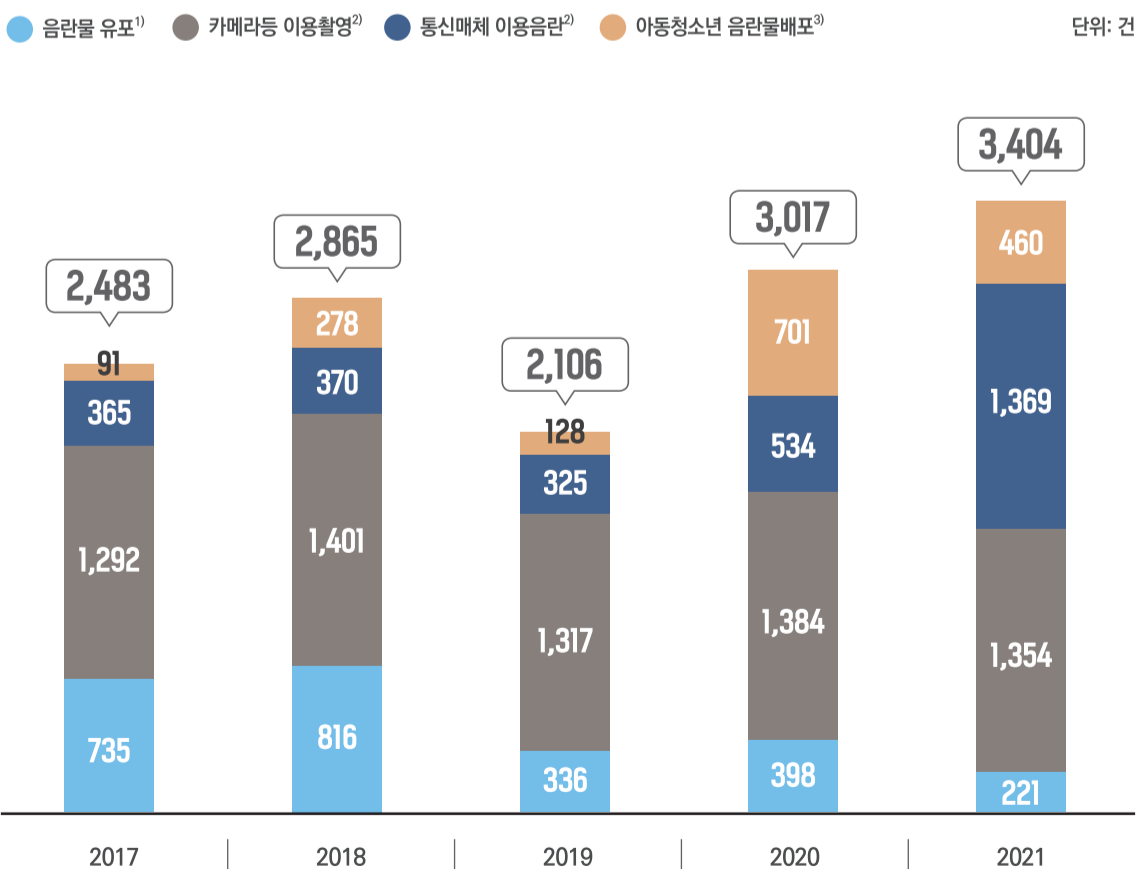
범죄발생에 대한 안전인식, 성별 격차 2.3%p 증가



주: 범죄발생에 대해 '안전함'이라고 응답한 비율임
자료: 통계청, 사회조사

젠더폭력

디지털성범죄 5년 전보다 900건 이상 증가



주 1) 정보통신망 이용촉진 및 정보보호 등에 관한 법률(음란물 유포)
2) 성폭력범죄의 처벌 등에 관한 특례법(카메라 등을 이용한 촬영/통신매체 이용음란)
3) 아동·청소년의 성보호에 관한 법률(음란물제작·배포 등)
자료: 경찰청, 경찰청범죄통계